



Guía de Trabajo 4° Medio. Lenguajes Artísticos. Asig. Artes Visuales.

Prof. Ricardo Castillo. Nombre Alumno:.....

Los lenguajes artísticos. La plástica, la música, el teatro, la danza, el cine, la fotografía, son algunos de **los lenguajes artísticos** más importantes. Entendemos por **lenguaje artístico** aquél que utiliza un medio específico para expresar y representar ideas y sentimientos estéticos.

Entendemos por lenguaje artístico aquél que utiliza un medio específico para expresar y representar ideas y sentimientos estéticos.

Las artes plásticas utilizan un lenguaje esencialmente visual. El arte se expresa por medio de la armoniosa combinación de los elementos que representan a la imagen: formas, colores y espacios, en el caso del dibujo y la pintura; el volumen, en la escultura y arquitectura. Las imágenes tienen múltiples posibilidades en la comunicación. La lectura correcta de la imagen se rige por tres variables: el código, el texto y el contexto. El código facilita y permite la interpretación; el texto es el relato, se refiere al contenido mismo de la obra; y el contexto es la historia, el entorno y las características que complementan el lenguaje a través de las imágenes.

“DESARROLLAR, actividad 1, El Punto: Lenguaje Artístico”

El Punto: Lenguaje Artístico



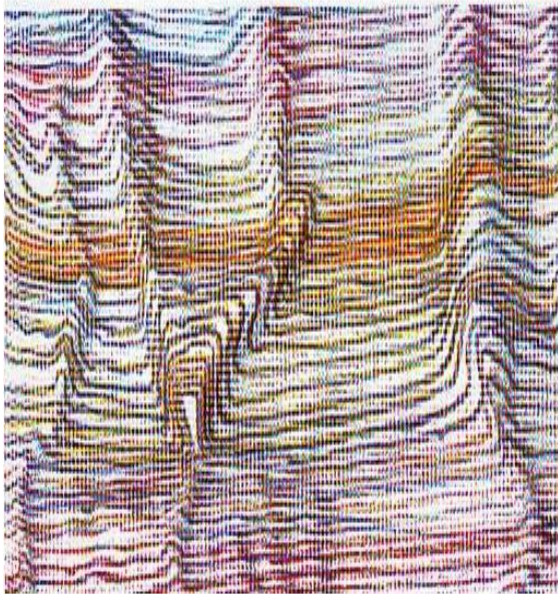
Actividad 1: En formatos de 20 x 25 cm. aprox. y usando lapices de tinta, pasta, plumón, etc. desarrollar 4 estudios creativos, aplicando El Punto como lenguaje artístico de interpretación.

La Línea: Lenguaje Artístico Es el elemento más simple de representación gráfica. Define contornos, hace conexiones, separa o establece distancias.

Características de la línea:

La intensidad: Depende de la mayor o menor presión que apliquemos sobre la superficie con la herramienta de dibujo.

El Grosor: La intensidad del trazo resultante suele ir acompañada de un grosor proporcional: a más presión del gesto gráfico sobre el soporte, más intensa será la línea y más gruesa.



Las principales propiedades de la línea son:

- Contiene gran expresividad gráfica y mucha energía.
- Casi siempre expresa dinamismo, movimiento y dirección.
- Crea tensión en el espacio gráfico en que se encuentra.
- Crea separación de espacios en el grafismo.
- La repetición de líneas próximas genera planos y texturas.

Actividad 2: En formato de 20 x 25 cm. aprox. y usando lapices de tinta, de pasta, plumón, etc. Desarrollar 4 estudios creativos, aplicando La línea como Lenguaje artístico de interpretación.

La Forma: Lenguaje Artístico.

La forma en la expresión artística es la determinación, distribución y organización de los elementos que percibimos al apreciar una obra de arte. La forma en el arte es la manera en que organizamos los elementos en una determinada obra.



Actividad 3: En formato de 25 x 35 cm. aprox. y usando material de color seco, desarrollar 2 estudios creativos de La Forma como lenguaje artístico.